

# 内職なび

— 内職管理システム —



## 毎月の管理業務とよくある問題点

- ・商品の生産計画
  - ・内職スタッフの作業スケジュール
  - ・在庫管理
  - ・支払い業務
- etc.

- ✓ 毎月発生する作業に  
時間が取られ過ぎている…
- ✓ エクセルで管理しているが  
属人化してしまっている…



“内職なび”で解決します！



簡単に伝票を  
自動作成



発注納品の予定が  
一目でわかる



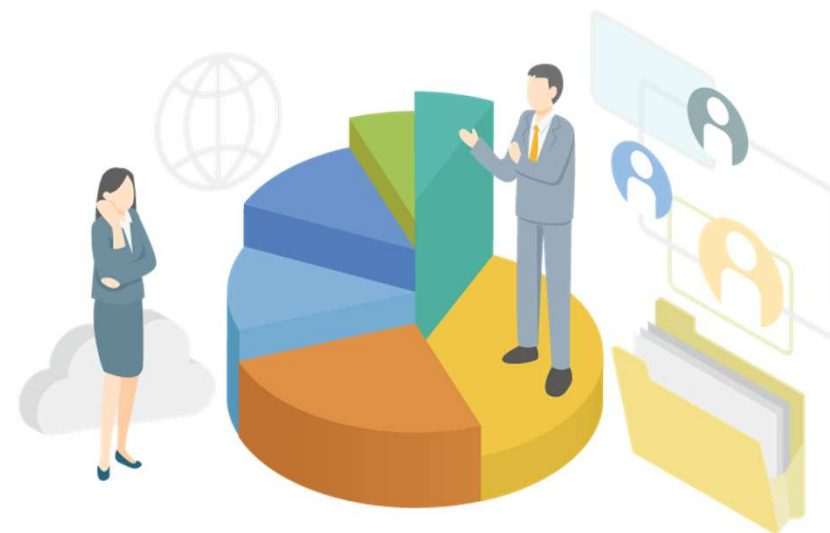
在庫状況も  
リアルタイムで  
管理



伝票をもとに  
支払データを  
一括作成

# 「内職なび」とは？

- **生産管理** ● 顧客からの注文を作業レベルに分割し生産スケジュールを管理
- **受発注管理** ● 内職者への作業依頼～完成品の仕入れまでを管理
- **在庫管理** ● 生産に必要な部品の入出庫を管理
- **支払管理** ● 内職者への支払を管理



## <“内職なび”の特徴>

管理状況をリアルタイムで共有できる

メニューごとの管理で操作がわかりやすい

オプションでPCだけではなくスマホ、タブレットでの操作が可能

ネットバンキングへの一括取込ができる

## 1 簡単に導入

PCから機器の  
セッティングまで当社が実施



## 2 コストカット

データ化でペーパーレス



## 3 作業効率アップ

アナログ作業をシステム化



## 4 アフターフォロー

導入後もしっかりサポート



## I 事業所



### 導入目的

表計算ソフトなどを使用していたが使い勝手が悪く不便を感じていた

### 効果

視覚的に操作しやすくパートさんでも簡単に入力でき、社員の負担を軽減できた

## O 営業所



### 導入目的

毎月の生産計画、内職さんへの作業依頼のスケジュール管理に苦勞を感じていた

### 効果

生産管理システムに入力するだけでスケジュールも楽に管理できるようになった

## H 事業所



### 導入目的

部品数が多く入出庫も頻繁な為、管理しきれず在庫を合わせるのが大変だった

### 効果

内職さんへの配材、納品状況と部品の入出庫が一目でわかるので在庫管理も正確に



ヒアリングはオンライン(meet in)でも可能です

<b>会社名</b>	株式会社ワープル	
<b>設立</b>	平成4年4月	
<b>資本金</b>	1,000万円	
<b>代表取締役</b>	須山 武弘	
<b>所在地</b>	<p>【本社】 〒254-0051 神奈川県平塚市豊原町9-12 TEL : 0463-32-5080 / FAX : 0463-32-5082</p> <p>【伊勢原事業所】 〒259-1135 神奈川県伊勢原市岡崎6488-1 TEL : 0463-71-6620 / FAX : 0463-71-6621</p> <p>【大神営業所】 〒254-0012 神奈川県平塚市大神1864-23 TEL : 0463-59-9948 / FAX : 0463-59-9949</p> <p>【高森営業所】 〒259-1114 神奈川県伊勢原市高森6-15-6 TEL : 0463-20-9203 / FAX : 0463-20-9223</p>	<p>【福祉事業部】 放課後等デイサービス ぱらそる 〒254-0041 神奈川県平塚市浅間町5-19 サイトー商事ビル1F TEL : 0463-73-8668 / FAX : 0463-73-8687</p> <p>放課後等デイサービスぱらそる 伊勢原店 〒259-1114 神奈川県伊勢原市高森2-6-28 TEL : 0463-75-9946 / FAX : 0463-75-9947</p> <p>【ペットセレモニー 事業部】 訪問ペットセレモニー そらみどり 〒254-0051 神奈川県平塚市豊原町9-12 TEL : 0800-800-6369 (フリーコール)</p> <p>システム部直通番号 : 080-1053-5541</p>
<b>業務内容</b>	労働者派遣事業、有料職業紹介事業、自社工場運営、業務請負（アウトソーシング）、福祉事業、ペットセレモニー事業 (厚生労働大臣許可番号 : 派14-300945 14-ユ-300452)	